



1198/101

Base

11 1/2 '''
25.60 mm
H. 3.25

ISAQUARTZ

isa
S W I S S
M O V E M E N T

Specifications are subject to change without notice.

Visit us on internet WWW.ISASWISS.COM.

Caractéristiques :

Mouvement électronique à quartz, 3 aiguilles. Seconde au centre.
 Moteur rotatif pas à pas, 1 pas par seconde.
 Dispositif stop et interrupteur. Tige 2 positions.

Characteristics :

Electronic quartz movement, with 3 hands. Center second.
 Rotary stepping motor, 1 step per second.
 Stop device and current breaker. 2 handsetting positions.

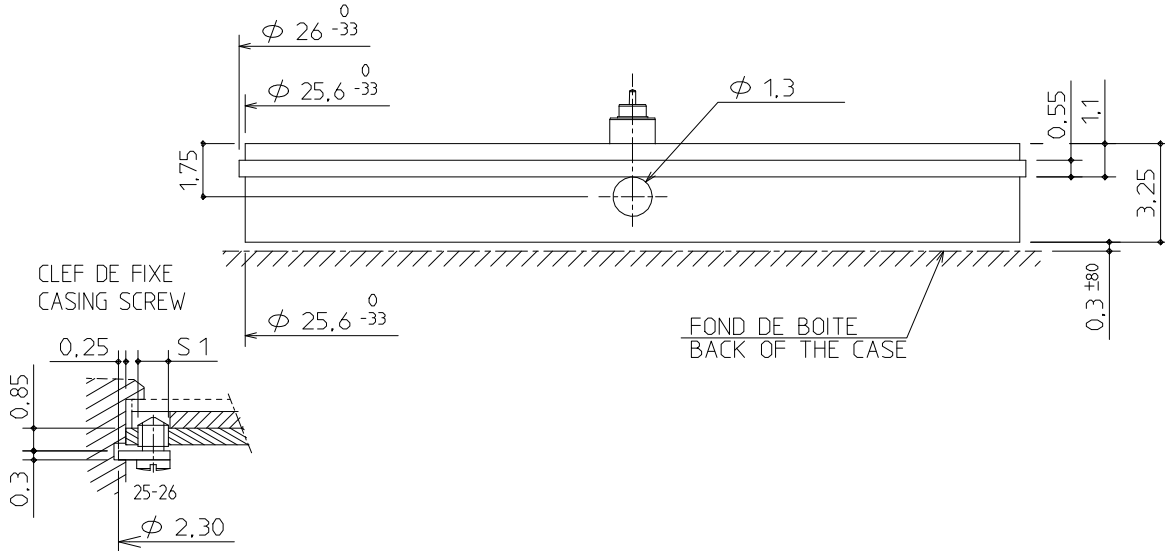
Kennzeichnungen :

Elektronisches Quarzwerk, 3 Zeiger. Sekunde im Zentrum.
 Schrittschaltmotor, 1 Schritt pro Sekunde.
 Stopp Vorrichtung und Unterbrecher. 2 Stellwellenpositionen.

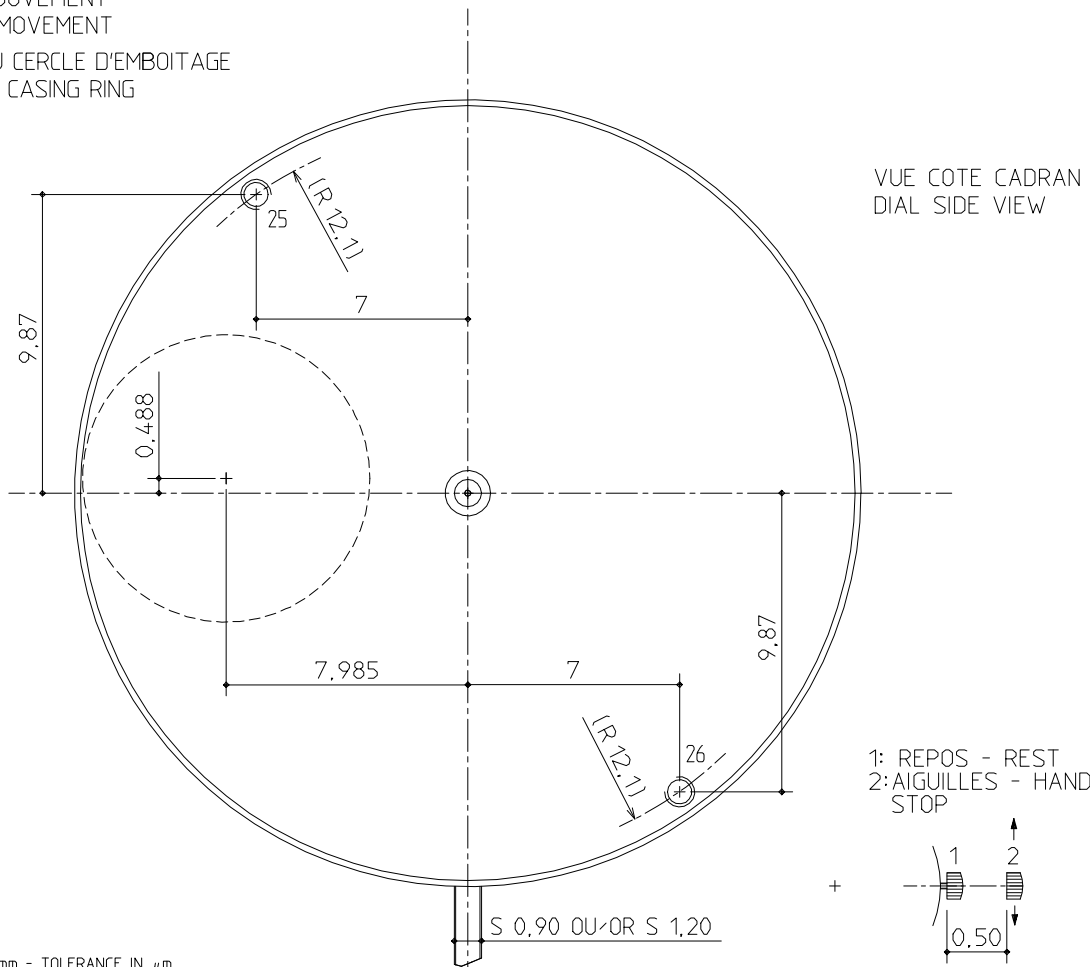
Critères Criteria Kriterium	Conditions Conditions Bedingungen	Min.	Typ.	Max.	Unités Units Einheit
Consommation - Current consumption Stromaufnahme	U=1,55V T=25°C		2,00		µA
Marche instantanée - Instantaneous rate Momentaner Gang	U=1,55V T=25°C	-0,5 (-15)		+0,5 (+15)	s/jour s/day s/Tag s/mois s/month s/Monat
Température de fonctionnement Operating temperature Betriebstemperatur		0		50	°C
Résistance aux champs magnétiques Resistance to magnetic fields Magnetfeldabschirmung			1500 (18,8)		A/m (Oe)

Qté Qty Menge	Désignation Designation Bezeichnung	Type Model Typ	Tension Voltage Spannung	Code Code Code	Capacité Capacity Kapazität	Autonomie théorique Theoretical autonomy Theoretische Gangreserve
1	Pile Battery Batterie 9,50 x 2,70	SR927SW	1,55 V	395	53 mAh	36 mois months Monate

CAGE / FRAME



FIXATION DU MOUVEMENT
FASTENING OF MOVEMENT
CLEFS DE FIXE OU CERCLE D'EMBOITAGE
CASE SCREWS OR CASING RING

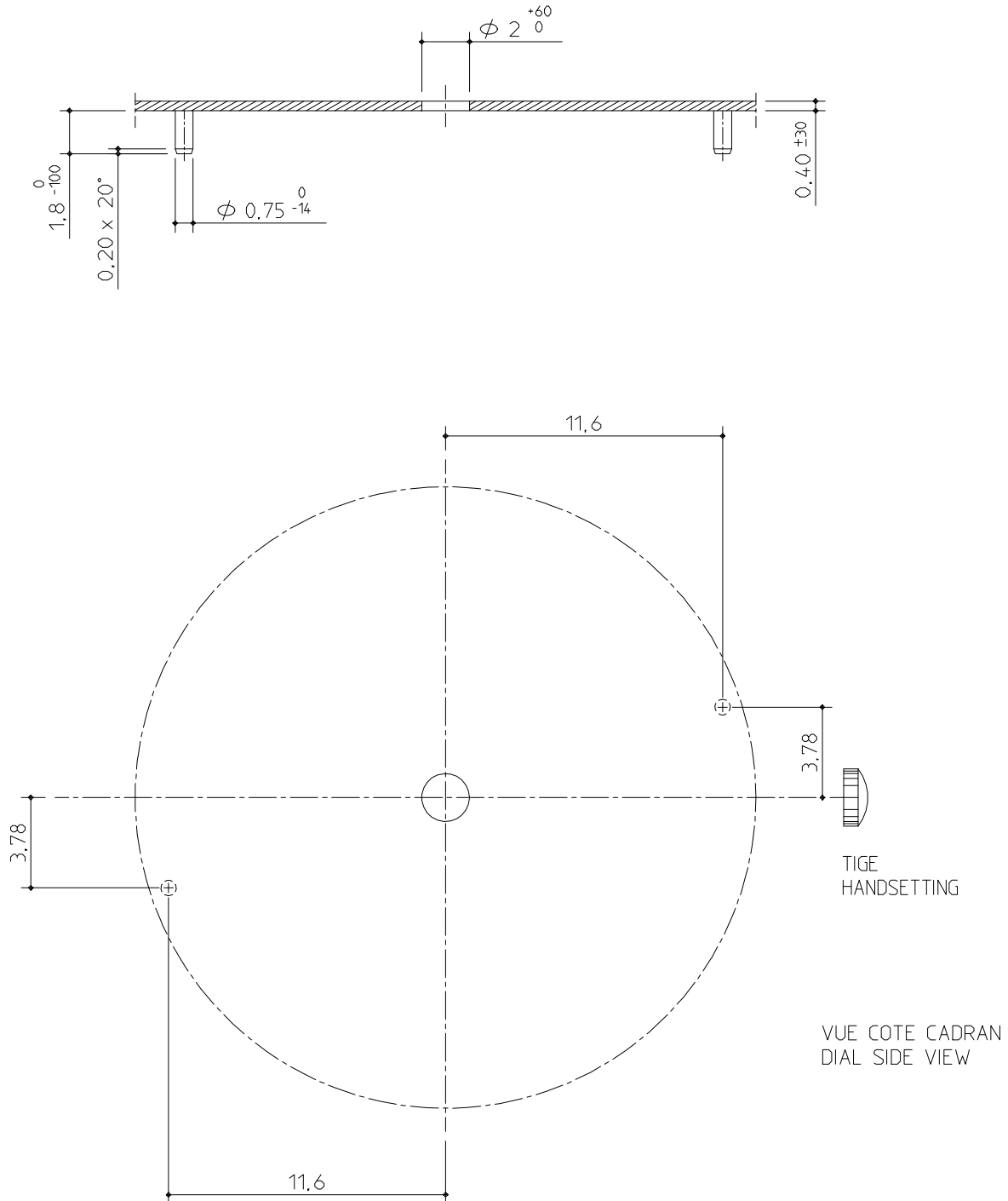


VUE COTE CADRAN
DIAL SIDE VIEW

1: REPOS - REST
2: AIGUILLES - HANDS
STOP

DIMENSION IN mm - TOLERANCE IN μ m

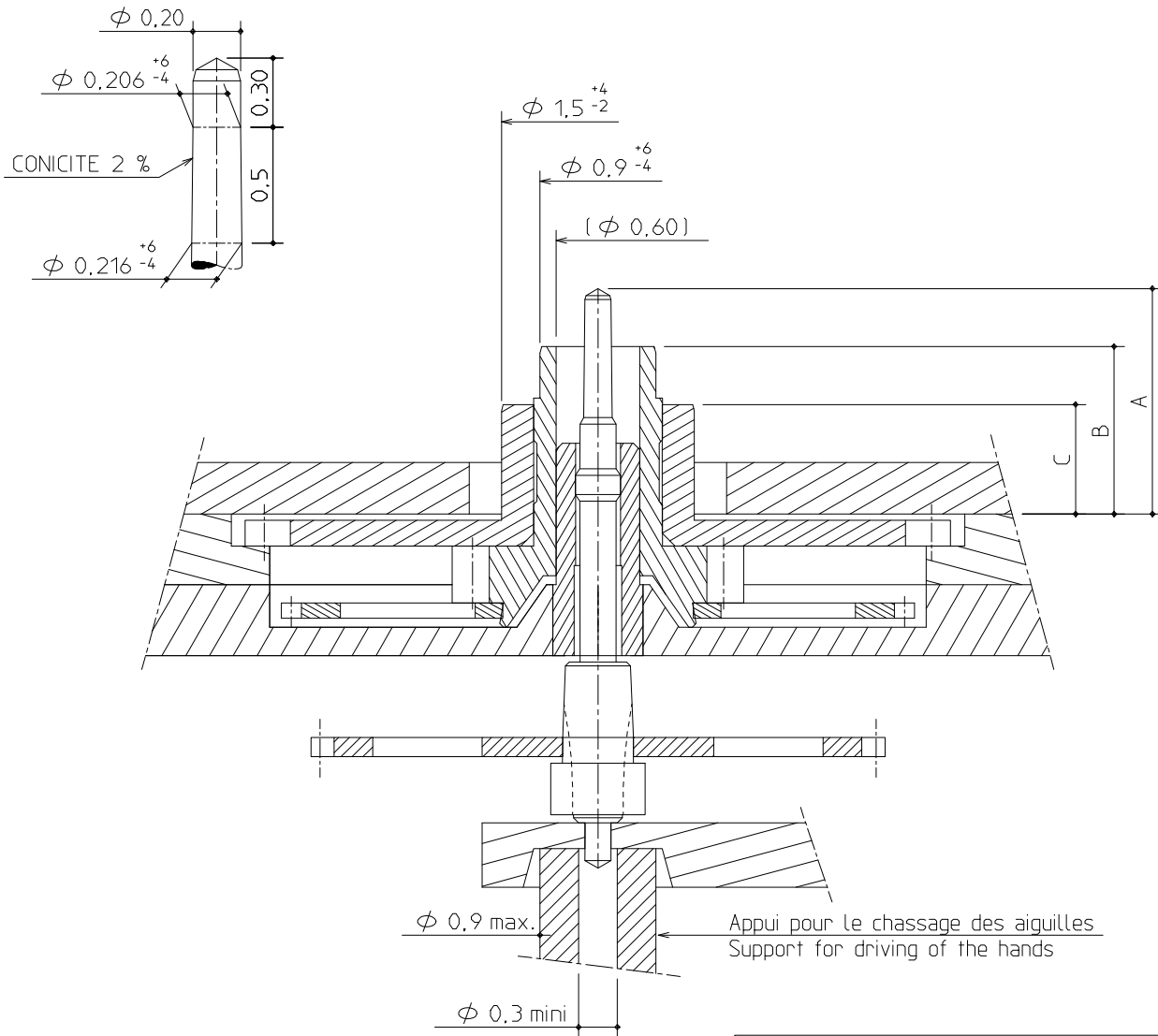
CADRAN / DIAL



DIMENSION IN mm - TOLERANCE IN μm

AIGUILLAGE / HANDFITTING

AUTRES AIGUILLAGES SUR DEMANDE
OTHER HANDFITTING ON OPTION



Force max. de chassage des aiguilles : 25N
Press-in force max.: 25N

HAUTEUR AIGUILLAGE / HANDFITTING HEIGHT				HAUTEUR CANON AIGUILLE / HAND PIPE HEIGHT		
AIGUILLAGE / HANDFITTING N°	1	2	3	1	2	3
A SECONDE	1,46	1,76	1,97	0,60	0,60	0,60
B MINUTE	1,06	1,30	1,55	0,25	0,35	0,30
C HEURE HOUR	0,73	0,85	1,20	0,60	0,60	0,60

		MASSE MASS	BALOURD UNBALANCE
AIGUILLE DES MINUTES	MINUTES-HAND	≤ 10 mg	≤ 0,30 μNm
AIGUILLE DES SECONDES	SECONDS-HAND	≤ 10 mg	≤ 0,04 μNm

DIMENSION IN mm - TOLERANCE IN μm